

СОГЛАСОВАНО:

Начальник отдела – главный лесничий по
Краснозерскому лесничеству управления
охраны, защиты, воспроизводства лесов и
государственного лесного контроля и надзора
министерства природных ресурсов и экологии
Новосибирской области

 Ю.С.Илющенко

Субъект Федерации Новосибирская область

Лесной район Западно -- Сибирский подтаежно - лесостепной

Лесничество(лесопарк) Краснозерское

Участковое лесничество Питомнический ЛХУ

ПРОЕКТ

искусственного лесовосстановления(лесоразведения)

Создание лесных культур

на участке № 1 / 2020год

1. № квартала 281 № выдела 100

2. Площадь участка, га 12,0

3. Исходные данные для проектирования: Карточка обследования участка № 1
2019 год при выборе способа лесовосстановления, План участка, масштаб 1:10 000
(прилагаются к Проекту)

3.1 Категория площади лесовосстановления пустырь
вырубка, гарь, иная (год)

лесоразведения -
осушенные болота, рекультивируемые земли, земли из-под сельхозпользования,
овраги, иные

3.2 Исходный породный состав участка лесовосстановления, %

3.3 Количество пней, тыс.шт./га: всего - в т.ч. диаметром более 24 см - Высота
пней, см - в т.ч. диаметром более 24 см -

в т.ч. высотой 30 см и более -

Диаметр пней, см - в т.ч. диаметром более 24 см -

3.4 Захламленность слабая

отсутствует, слабая, средняя, сильная

3.5 Завалуненность, % отсутствует
слабая, средняя, сильная, иные препятствия

3.6 Категория доступности для техники а
а, б, в, г

3.7 Иные (специфичные) показатели, параметры состояния участка, характерные для
лесоразведения в зависимости от категории площади лесоразведения -

3.8 Лесорастительные условия:

3.8.1 Рельеф равнинный

3.8.2 Почва дерново-среднеподзолистая, супесчанная, свежая

тип, степень увлажнения, механический состав

3.8.3 Группа типов леса -

3.8.4 Тип условий местопроизрастания разнотравный

3.8.5 Степень задернения почвы средняя

слабая, средняя, сильная

3.8.6 Поврежденность почвы участка (степень) слабое

слабая, средняя, сильная

3.8.6.1 Сильные повреждения почвы, % от общей площади -

3.9 Характеристика сохраненного подроста главных (целевых) пород:

3.9.1 Средний возраст подроста, лет -

3.9.2 Жизнеспособность подроста -

жизнеспособный, нежизнеспособный

3.9.3 Количество тыс./га: всего - в т.ч. по породам -

3.9.4 Категория густоты -

редкий, средний, густой

3.9.5 Средняя высота подроста, м -

3.9.6 Категория по крупности -

мелкий, средний, крупный

3.9.7 Встречаемость подроста, % -

3.9.8 Распределение по площади -

равномерное, неравномерно, групповое

3.9.9 Состояние подроста -

удовлетворительное, неудовлетворительное, проектируемые мероприятия по улучшению

3.9.10 Соответствие лесорастительным и иным условиям:

соответствует - замена не требуется, не соответствует - требуется замена главной породы

3.10 Характеристика подроста сопутствующих древесных пород, кустарника:

порода - количество, шт./га - средняя высота, м -

3.11 Допустимые параметры нежелательных (малоценных) пород: порода

количество, шт./га - средняя высота, м -

3.12 Семенные деревья -

порода, источник: одиночные (шт./га), куртины, полосы, стены леса

3.13 Пни пород деревьев, возобновляющихся вегетативно, тыс.шт./га -

4. Проектируемый породный состав 10С

в возрасте отнесения к покрытым лесной растительностью землям, ед.

5. Вид проектируемого лесного насаждения для лесоразведения

6. Культивируемые породы деревьев, тыс. шт./га: всего Сосна 4,0

в т.ч. главных (целевых) Сосна сопутствующих -

7. Срок лесовосстановления (лесоразведения) октябрь 2019г сентябрь 2027г

начало, окончание (месяц, год)

8. Технология лесовосстановления, лесоразведения:

8.1 Планировка, террасирование, регулирование гидрологического режима и другое (для лесоразведения) - _____

8.2 Расчистка участка - _____

_____ полосная с корчевкой (без корчевки) пней, сплошная
расстояния между центрами полос _____ м, ширина полос _____ м

8.3 Обработка почвы: посадочное, посевное место бороздами

_____ полоса, борозда, иное

размеры посадочного, посевного места:

ширина 80 см, глубина (или высота) от поверхности необработанной почвы 12 см,

расстояния между центрами рядов посадочных, посевных мест 3,0 м,

общая протяженность рядов посадочных, посевных мест 3,2 км/га

срок обработки почвы октябрь 2019г _____ месяц, год

8.4 Метод создания посадка май - май 2020г

_____ посадка/ посев (месяц, год)

9. Характеристика посадочного материала сеянцы сосны 2х летки, d-2.5мм, h-12см.

_____ род, вид, материал (сеянцы, саженцы – селекционная категория

_____ семян происхождения), возраст (лет), размеры стволика (высота, диаметр корневой шейки)

10. Характеристика посевного материала - _____

_____ род, вид, материал, класс качества, селекционная категория, место сбора семян

11. Предпосевная подготовка семян - _____

_____ снегование, стратификация, обработка фунгицидами, иная

12. Норма высева в пересчете на семена 1 класса - _____ кг/га

13. Размещение семян при посеве - _____

_____ строчками, лунками, иное

14. Схема размещения посадочных, посевных мест, расстояния: между рядами 3,0 м
рядах 0,80 _____ м

15. Густота посадки, посева (количество посадочных, посевных мест) 4,0 тыс./га

16. Видовой состав культивируемых пород, ед. 10

в т.ч. главная(ые) Сосна

сопутствующая (ие) _____ -

17. Схема смешения пород С-С-С

18. Проектируемая норма дополнения:

количество посадочных (посевных) мест, тыс.шт./га 1,0

площадь, га 12,0

19. Агротехнический уход:

Количество, раз 2020-2р, 2021-2р, 2022-1р, 2023-1р, 2024-1р, 2025-1р, 2026-1р

_____ годы

Технология уничтожение растительности срезанием с рыхление почвы междурядьях
_____ сплошное уничтожение растительности срезанием (прикатыванием) с рыхлением

_____ (без рыхления) почвы на полосах (в междурядьях), иная

20. Борьба с вредителями, болезнями леса _____ -

_____ перечень мероприятий, объем работы

21. Повышение устойчивости к лесным пожарам устройство противопожарной
минерализованной полосы

_____ перечень мероприятий

22. Иные мероприятия (огораживание и др.) _____ -

_____ перечень мероприятий, объем работы

23. Расчетно-технологическая карта

Технологическая операция							Затраты, на га / на участок		
№ п/п	вид операции	срок выполнения	количественные, качественные характеристики выполняемой работы	ед. изм. : га, тыс. шт.	объем, га/участок	марка трактора, орудия, инструмента	маш. см.	чел. дн.	тыс. руб.
	Обработки почвы	Октябрь 2019	Глубина 10-15 см	га	12,0	МТЗ -82 ПКЛ-70	0,551 6,612	0,551 6,612	3018,3 36219,6
	Посадка транспортировка и хранение посадочного материала	май-май 2020	4000	шт/га	12,0	МТЗ -82 СБН-1	0,055 0,66	11,781 141,372	20919 251028
	Дополнение	2021	1000	шт/га	12,0	меч Колесова	-	6,49 77,88	9068,7 108824,4
	Агротехнические уходы по годам:	Май сентябрь 2020, 2021, 2022, 2023, 2024, 2025, 2026	Обработка междурядьях	га	12,0	МТЗ-82 КЛБ-1,7	0,179 2,148	0,179 2,148	1167,0 14004
	Противопожарные мероприятия	Апрель – май 2020	Устройство минерализованной полосы шириной 3м	км	5,2 (2,6*2)	МТЗ -82 ПКЛ-70	0,149 0,7748	0,149 0,7748	550,90 2864,68

Потребность в посадочном (посевном) материале:
на 1 га) 4,0 тыс.шт.(кг)

всего 60,0 тыс.шт. (кг), в т.ч. для дополнения, тыс.шт. (кг) 12,0

24. Проектируемые показатели оценки качества восстанавливаемых лесов

Приживаемость лесных культур, %: 1 год 75 2 год 82

Параметры лесных культур в возрасте 8 лет (иной возраст): h-не менее 1,3м,

количество деревьев главных пород, тыс.шт./га, всего не менее 2,0

в т.ч. по породам С-2,0 тыс.шт./га

соотношение средних высот деревьев культивируемых пород и естественно возобновившихся нежелательных пород, -

25. Намечаемые сроки обследования, годы 2020, 2022, 2024.

26. Проектируемый возраст (год) перевода в покрытые лесной растительностью земли 2027г

К Проекту прилагаются:

1. Карточка обследования участка – 1 экз.

2. План участка, масштаб 1:10 000 – 1 экз.

3. Перечетная ведомость

Исполнитель(и): Инженер
должность


подпись

Гольцман А.П.
Ф.И.О

Субъект Федерации Новосибирская область

Лесной район Западно-Сибирский подтаёжно-лесостепной

Лесничество Краснозерское Питомнический ЛХУ

Карточка
обследования участка №1 / 2019 год
при выборе способа и технологии лесовосстановления (лесоразведения)

1. № квартала 281 № выдела 100
2. Площадь участка, с точностью до 0.1 га 12,0
3. План участка. Масштаб 1:10 000 (Прилагается к Карточке)
4. Категория площади:
Лесовосстановления пустырь
вырубка, гарь, иная (год, месяц)
лесоразведения - _____
осушенные болота, рекультивируемые земли, земли из-под сельхозпользо-
вания, овраги, иные
5. Исходный породный состав участка лесовосстановления пустырь
6. Условия для работы техники:
 - 6.1. Количество пней, тыс.шт./га: всего — - _____ в т.ч. диаметром более 24 см -- _____
 - 6.2. Высота пней, см - _____ в т.ч. диаметром более 24 см - - _____
в т.ч. высотой 30 см и более - _____
 - 6.3. Диаметр пней, см - - _____ в т.ч. диаметром более 24 см- - _____
 - 6.4. Захламленность, м³/га слабая
отсутствует, слабая, средняя, сильная
 - 6.5. Завалуненность, % - отсутствует
слабая, средняя, сильная, иные препятствия
 - 6.6. Категория доступности для работы техники а
а, б, в, г
 - 6.7. Иные (специфичные) показатели, параметры состояния участка, характерные для лесоразведения в зависимости от категории площади и вида проектируемого лесного насаждения- _____
7. Лесорастительные условия.
 - 7.1. Рельеф равнинный _____
 - 7.2. Группа типов леса - _____
 - 7.3. Тип условий местопроизрастания разнотравный
 - 7.4. Почва дерново-среднеподзолистая, супесчаная, свежая
тип, механический состав, степень увлажнения
 - 7.5. Степень задернения почвы средняя
слабая, средняя, сильная
 - 7.6. Поврежденность почвы участка (степень) слабая
слабая, средняя, сильная
 - 7.6.1. Сильные повреждения почвы, % от общей площади - _____
 - 7.7. Степень минерализации почвы, % от площади участка _____
8. Характеристика сохраненного подроста главных (целевых) пород:
 - 8.1. Средний возраст подроста, лет - _____

8.2. Жизнеспособность подроста - _____
жизнеспособный, нежизнеспособный

8.3. Количество тыс. шт./га: всего - _____ в т.ч. по породам берёза - _____

8.4. Категория густоты - _____
редкий, средний, густой

8.5. Средняя высота подроста, м - _____

8.6. Категория по крупности - _____
мелкий, средний, крупный

8.7. Встречаемость подроста, % - _____

8.8. Распределение по площади - _____
равномерное, неравномерно, групповое

8.9. Степень повреждений подроста - _____
слабая, средняя, сильная

8.10. Соответствие лесорастительным и иным условиям: - _____

(соответствует - замена не требуется, не соответствует-требуется замена главной породы)

9. Характеристика возобновления сопутствующих древесных пород, кустарника:

порода - _____ количество, шт./га - _____ средняя высота, м - _____

10. Характеристика возобновления нежелательных малоценных пород:

Порода - _____ количество, шт./га - _____ средняя высота, м - _____

11. Источники обсеменения - _____

порода, источник: одиночные (шт./га), куртины, полосы, стены леса

12. Пни пород деревьев, возобновляющихся вегетативно, шт./га: - _____
порода

13. Характеристика санитарного состояния - _____
заселенность вредными организмами, болезни леса

14. Предложения для разработки Проекта:

14.1. Способ лесовосстановления искусственный лесные культуры
естественный, искусственный (лесные культуры), комбинированный

14.2. Вид лесного насаждения для лесоразведения - _____

(полезащитные, стокорегулирующие, лесомелиоративные, противозрозионные, водоохранные, на рекультивированных землях, др.)

14.3. Главные (целевые) породы сосна _____

Сопутствующие - _____

15. Срок лесовосстановления, лесоразведения октябрь 2019г. сентябрь 2027г.
начало, окончание (месяц, год)

16. Необходимость проведения предварительных и сопутствующих мероприятий:

очистка вырубki - _____

санитарных - _____

противопожарных - устройство минерализованной полосы шириной 3м по периметру участка

рекультивация _____

гидромелиорация - _____

иные предложения - _____

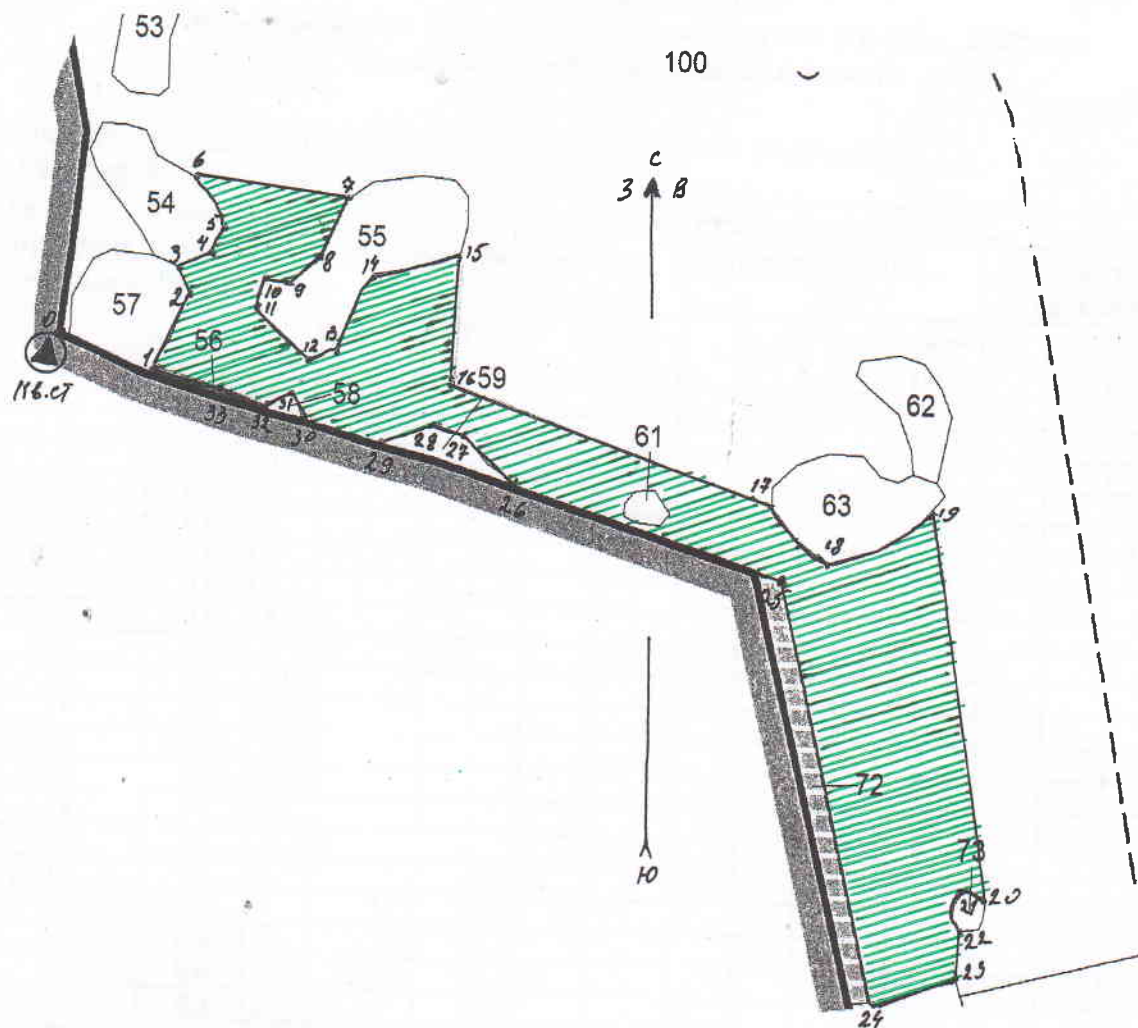
Исполнитель: _____ инженер отдела
должность


подпись

Бережной М.Ф.
Ф.И.О

« 07 » августа 2019г.

План участка, подготовленного под лесные культуры 2020 года квартал 281 выдел 100
(по данным инструментальной съемки границ)



Данные инструментальной съемки границ участка

Масштаб 1 : 10000

Площадь участка 12,0 га

№№ точек	Румбы	Длина линий, м	№№ точек	Румбы	Длина линий, м	№№ точек	Румбы	Длина линий, м
0 - 1	ЮВ - 68°	130	13 - 14	СВ - 22°	110	26 - 27	СЗ - 44°	100
1 - 2	СВ - 26°	100	14 - 15	СВ - 77°	120	27 - 28	СЗ - 73°	40
2 - 3	СЗ - 22°	40	15 - 16	ЮЗ - 7°	170	28 - 29	ЮЗ - 70°	80
3 - 4	СВ - 68°	50	16 - 17	ЮВ - 68°	450	29 - 30	СЗ - 72°	110
4 - 5	СВ - 32°	40	17 - 18	ЮВ - 44°	110	30 - 31	СЗ - 21°	40
5 - 6	СЗ - 31°	80	18 - 19	СВ - 65°	150	31 - 32	ЮЗ - 62°	30
6 - 7	ЮВ - 81°	200	19 - 20	ЮВ - 10°	510	32 - 33	СЗ - 68°	20
7 - 8	ЮЗ - 25°	90	20 - 21	СЗ - 38°	30	33 - 1	СЗ - 72°	90
8 - 9	ЮЗ - 50°	50	21 - 22	ЮВ - 2°	50			
9 - 10	СЗ - 80°	30	22 - 23	ЮЗ - 4°	70			
10 - 11	ЮЗ - 16°	40	23 - 24	ЮЗ - 73°	100			
11 - 12	ЮВ - 44°	100	24 - 25	СЗ - 14°	580			
12 - 13	СВ - 72°	40	25 - 26	СЗ - 70°	370			

Подписи:

Лица, проводившие обследование

инженер Бережной М.Ф.

должность, Ф.И.О., подпись

инженер Коваленко П.Н.

должность, Ф.И.О., подпись

должность, Ф.И.О., подпись

"07" августа 2019 г.

Перечетная ведомость
жизнеспособного подроста при обследовании участка 2019 год
лесовосстановления (лесоразведения)

Лесничество Краснозерское Краснозерский участок л/х участок
 Квартал № 281 Выдел № 100

№ пробной площади/	Высота по кате- гориям,	Количество по породам, шт.											
		главных (целевых)				сопутствующих			нежелательных (малоценных)				
			береза		все- го			осина	все- го				все- го
1	0.6...1.5		-		-								
2	0.6...1.5		-		-								
3	0.6...1.5		-		-								
4	0.6...1.5		-		-								
5	0.6...1.5		-		-								
6	0.6...1.5		-		-								
7	0.6...1.5		-		-								
8	0.6...1.5		-		-								
9	0.6...1.5		-		-								
10	0.6...1.5		-		-								
11	0.6...1.5		-		-								
12	0.6...1.5		-		-								
13	0.6...1.5		-		-								
14	0.6...1.5		-		-								
15	0.6...1.5		-		-								
16	0.6...1.5		-		-								
17	0.6...1.5		-		-								
18	0.6...1.5		-		-								
19	0.6...1.5		-		-								
20	0.6...1.5		-		-								
21	0.6...1.5		-		-								
22	0.6...1.5		-		-								
23	0.6...1.5		-		-								
24	0.6...1.5		-		-								
25	0.6...1.5		-		-								
26	0.6...1.5		-		-								
27	0.6...1.5		-		-								
28	0.6...1.5		-		-								
29	0.6...1.5		-		-								
30	0.6...1.5		-		-								
31	0.6...1.5		-		-								
32	0.6...1.5		-		-								
33	0.6...1.5		-		-								
34	0.6...1.5		-		-								
35	0.6...1.5		-		-								
36	0.6...1.5		-		-								
37	0.6...1.5		-		-								
38	0.6...1.5		-		-								
39	0.6...1.5		-		-								
40	0.6...1.5		-		-								
41	0.6...1.5		-		-								
42	0.6...1.5		-		-								
43	0.6...1.5		-		-								
44	0.6...1.5		-		-								
45	0.6...1.5		-		-								
46	0.6...1.5		-		-								
47	0.6...1.5		-		-								
48	0.6...1.5		-		-								

49	0.6...1.5		-		-							
50	0.6...1.5		-		-							
51	0.6...1.5		-		-							
52	0.6...1.5		-		-							
53	0.6...1.5		-		-							
54	0.6...1.5		-		-							
55	0.6...1.5		-		-							
56	0.6...1.5		-		-							
57	0.6...1.5		-		-							
58	0.6...1.5		-		-							
59	0.6...1.5		-		-							
60	0.6...1.5		-		-							
61	0.6...1.5		-		-							
62	0.6...1.5		-		-							
63	0.6...1.5		-		-							
64	0.6...1.5		-		-							
65	0.6...1.5		-		-							
66	0.6...1.5		-		-							
67	0.6...1.5		-		-							
68	0.6...1.5		-		-							
69	0.6...1.5		-		-							
70	0.6...1.5		-		-							
71	0.6...1.5		-		-							
72	0.6...1.5		-		-							
73	0.6...1.5		-		-							
74	0.6...1.5		-		-							
75	0.6...1.5		-		-							
76	0.6...1.5		-		-							
77	0.6...1.5		-		-							
78	0.6...1.5		-		-							
79	0.6...1.5		-		-							
80	0.6...1.5		-		-							
81	0.6...1.5		-		-							
82	0.6...1.5		-		-							
83	0.6...1.5		-		-							
84	0.6...1.5		-		-							
85	0.6...1.5		-		-							
86	0.6...1.5		-		-							
87	0.6...1.5		-		-							
88	0.6...1.5		-		-							
89	0.6...1.5		-		-							
90	0.6...1.5		-		-							
91	0.6...1.5		-		-							
92	0.6...1.5		-		-							
93	0.6...1.5		-		-							
94	0.6...1.5		-		-							
95	0.6...1.5		-		-							
96	0.6...1.5		-		-							
97	0.6...1.5		-		-							
98	0.6...1.5		-		-							
99	0.6...1.5		-		-							
100	0.6...1.5		-		-							
Итого:			-		-							
Всего:			-		-							

Исполнитель: инженер отдела
ДОЛЖНОСТЬ


ПОДПИСЬ

Бережной М.Ф.

« 07 » августа 2019 г.